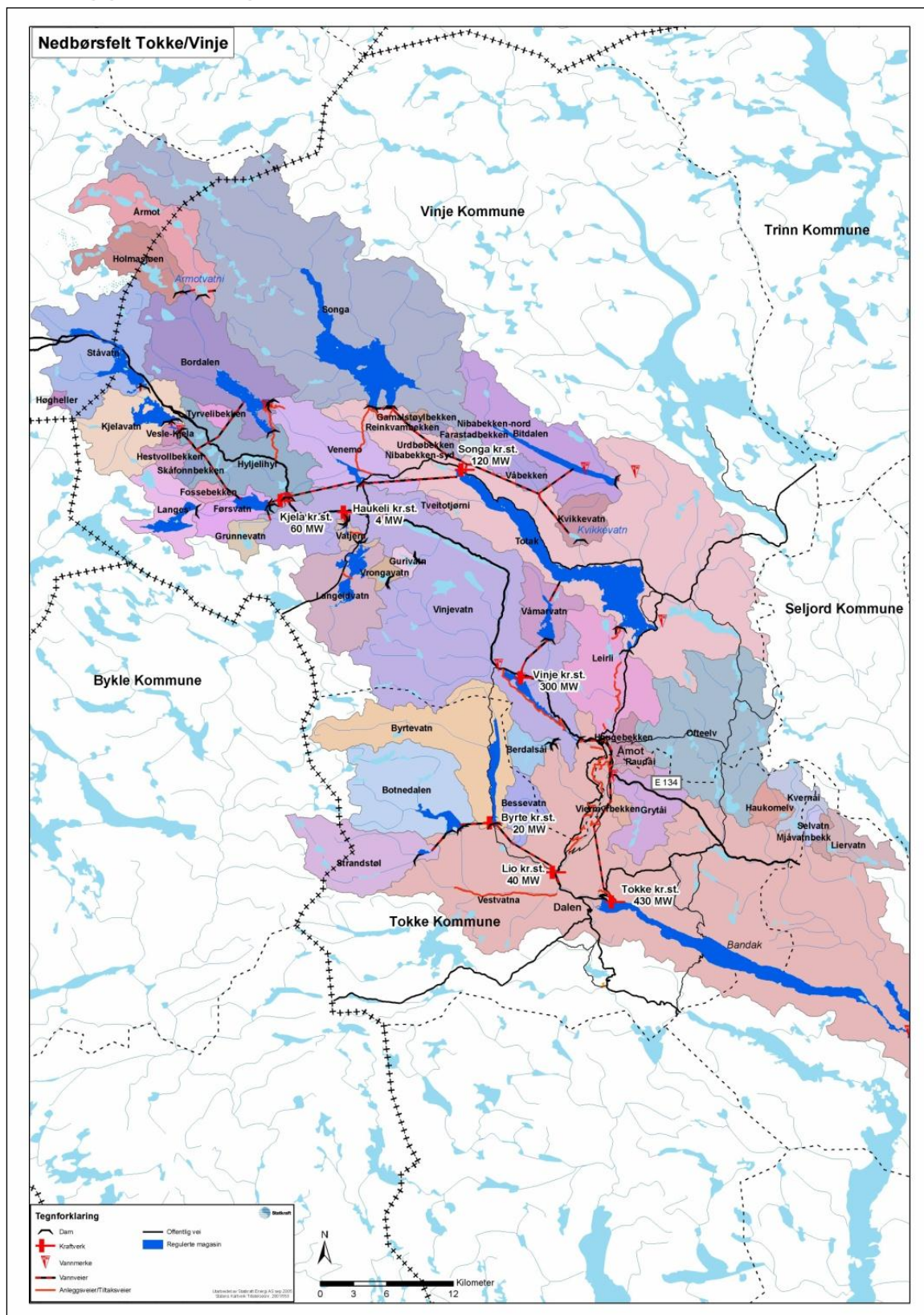


## Vedlegg 5 Kart og tabell over delnedbørsfelt



**Tabell over nedbørfeltarealer og midlere vannføring for delfelt. Data er hentet fra Statkraft Hoveddata basert på måleserie 1931-1990.**

\*Ha=Haukeli, K=Kjela, S=Songa, V=Vinje, T=Tokke, B=Byrte, L=Lio, HO=Hogga

Delfelt navn/ kraftverk	Nedbørfelt km <sup>2</sup>	Midl. Spes avrenning l/s*km <sup>2</sup>	Midlere vannføring m <sup>3</sup> /s	Midlere tilsig Mm <sup>3</sup> /år	Delfelt for kraftverk *
Bitdalen	80,3	37,5	3,01	95,1	S,V,T, Ho
Kvikkevatn	17,4	28,2	0,49	15,5	S,V,T, Ho
Våbekken	3,97	32	0,13	4	S,V,T, Ho
Farastadbekken	3,97	32	0,13	4	S,V,T, Ho
Holmasjøen	37,6	67,6	2,54	80,2	S,V,T, Ho
Årnot	48,2	61,8	2,98	94	S,V,T, Ho
Songa	385	45,3	17,4	550	S,V,T, Ho
Gamalstøylbekken	2,22	32,2	0,07	2,25	S,V,T, Ho
Reinkvambekken	1,4	30,9	0,04	1,37	S,V,T, Ho
Urdøbekken	2,97	32,3	0,1	3,02	S,V,T, Ho
Nipabekken-nord	0,96	34,7	0,03	1,06	S,V,T, Ho
Nipabekken-syd	1,8	31	0,06	1,75	S,V,T, Ho
Høgheller	2,14	80,3	0,13	4,07	S,V,T, Ho
Ståvatn	83,5	69,6	5,82	183	K,V,T,Ho
Kjelavatn	51,9	61,7	3,2	101	K,V,T,Ho
Vesle-Kjela	3,37	52,9	0,18	5,63	K,V,T,Ho
Langesæ	30,1	56,3	1,7	53,5	K,V,T,Ho
Grunnevatn	9,16	38,4	0,35	11,1	K,V,T,Ho
Førsvatn	17,7	43,3	0,77	24,2	K,V,T,Ho
Bordalen	92,3	51,7	4,77	150	K,V,T,Ho
Venemo	56,1	31,1	1,74	54,9	K,V,T,Ho
Tyrvelibekken	4,4	49	0,22	6,8	V,T,Ho
Hestvollbekken	8,12	56,4	0,46	14,4	V,T,Ho
Skåfonnbekken	3,89	53,4	0,21	6,55	V,T,Ho
Fossebekken	4,91	50	0,25	7,73	V,T,Ho
Hyljelihyl	64,6	40,6	2,62	82,6	V,T,Ho
Tveitotjørni (29a)	0,19	29,7	0,01	0,18	V,T,Ho
Totak	355	26,9	9,55	301	V,T,Ho
Våmarvatn	25,8	29,3	0,76	23,8	V,T,Ho
Gurivatn	4,43	34,7	0,15	4,85	Ha,T,Ho
Vrongavatn	5,34	35	0,19	5,89	Ha,T,Ho
Langeidvatn	56	30,7	1,72	54,2	Ha,T,Ho
Vatjern	5,4	29,8	0,16	5,07	Ha,T,Ho
Tveitotjørni (29b)	1,74	29,7	0,05	1,63	T, Ho
Berdalsåi	11,2	26,7	0,3	9,41	T, Ho
Vinjevatn	297	31,1	9,24	291	T, Ho
Leirli	62,7	26,9	1,69	53	T, Ho
Haugebekken	6,65	25,9	0,17	5,43	T, Ho
Raudåi	7,32	27,5	0,2	6,35	T, Ho
Grytåi	36	27,6	0,99	31,3	T, Ho
Viermyrbekken	4,07	25,5	0,1	3,27	T, Ho
Strandstøl	58,6	43,1	2,53	79,7	B,L,Ho
Botnedalen	78,9	40,2	3,17	100	B,L,Ho
Byrtevatn	98,9	33,4	3,31	104	L,Ho
Bessevatn	17,7	27,3	0,48	15,2	L,Ho
Sum	2151				