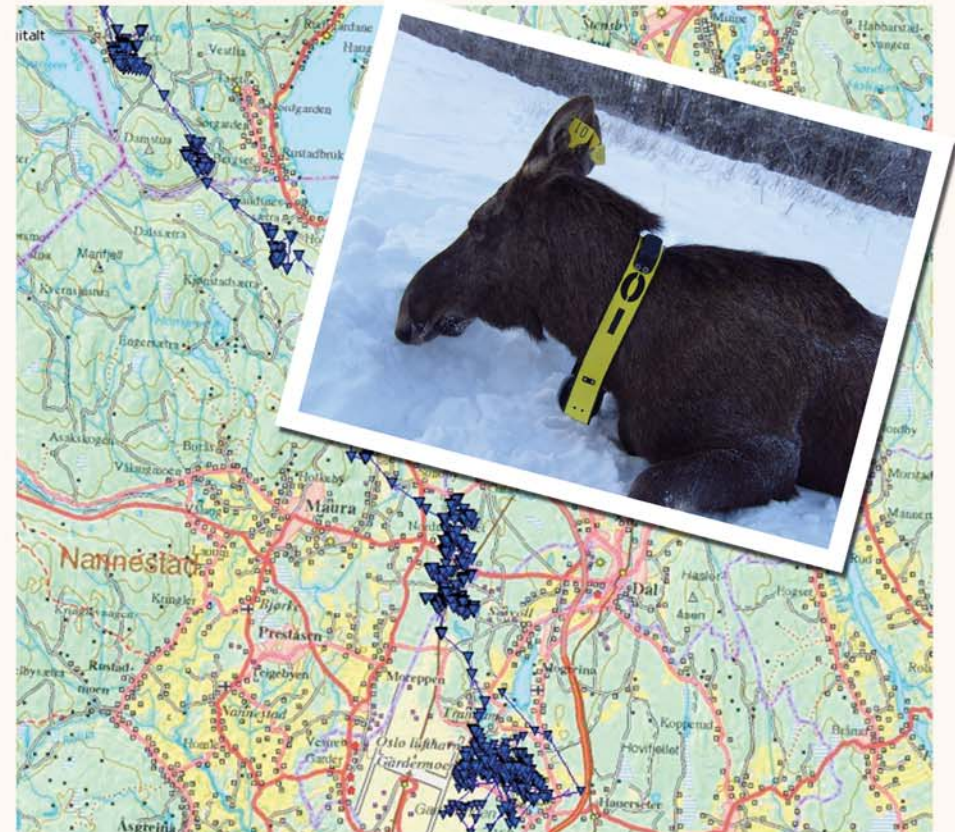




# ELGMERKEPROSJEKTET

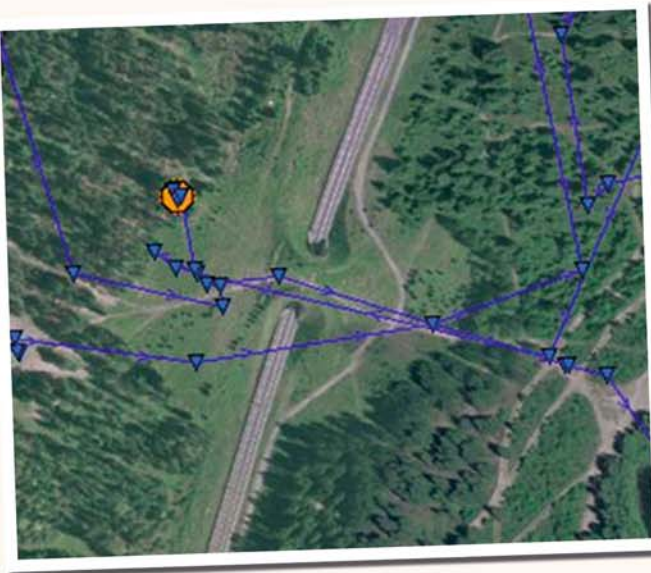
## i Akershus 2008 – 2013

- Etterundersøkelser av faunapassasjer og vilttiltak langs vei og jernbane
- Arealbruk og påvirkning av elgbestanden



### Foreløpige resultater

Prosjektet ble startet opp med GPS-merking av 25 elg i februar 2009. Dyra ble da merket nord og vest for Gardermoen/E6. Etter snaue ni måneder har prosjektet allerede gitt mye verdifull kunnskap. I perioden 03.02 - 31.10.2009 har 13 av 25 merka elg brukt en eller flere faunapassasjer på enten E6, Gardermobanen eller RV35. Til sammen har disse dyra stått for 111 krysninger av større infrastruktur i området. Flertallet av krysningene skjer om kvelden, natt eller tidlig morgen. Dette samsvarer med tidsrommet når elgen er mest aktiv og trafikken er lavest.



### Videre prosjektarbeid - samarbeid om ressurser

**De mest omfattende infrastruktur- og vilttiltakene gjennomført de senere årene har skjedd og vil skje i tilknytning til utvidet E6 fra Gardermoen - Minnesund. For å sikre dokumenterbare resultater om effekten av disse tiltakene, samt opparbeide kunnskap av internasjonal verdi gjeldene effekten av ulike typer vilttiltak og arealbruk, er det nødvendig med merking av ytterligere 25 dyr øst for E6. Dette vil og avdekke hvilken barriereeffekt E6 med øvrig infrastruktur har i området.**

Om finansieringen tillater det, er det også ønskelig med merking av 25 dyr i Nordmarka/Nittedal. Videre prosjektarbeid forutsetter at en får på plass nødvendig finansiering.

### Informasjon

Følg de merka elgene på nett:  
[www.dyreposisjoner.no](http://www.dyreposisjoner.no).

Krysning av overgang på Gardermobanen

### Prosjekteier

Fylkesmannen i Oslo og Akershus  
ved Asle Stokkerei  
[www.fylkesmannen.no](http://www.fylkesmannen.no)

### Prosjektledelse

Faun naturforvaltning AS  
ved Ole Roer  
[www.fnat.no](http://www.fnat.no)



Kart framside:  
Områdebruk elgku 14 i perioden  
februar-mai 2009.



Bildene over viser  
krysning av faunapassasjer på henholdsvis  
Gardermobanen og RV35. Da en har kl. slett på alle GPS  
posisjoner kan en se på hvilken tid faunapassasjene blir brukt.

## Bakgrunn og mål

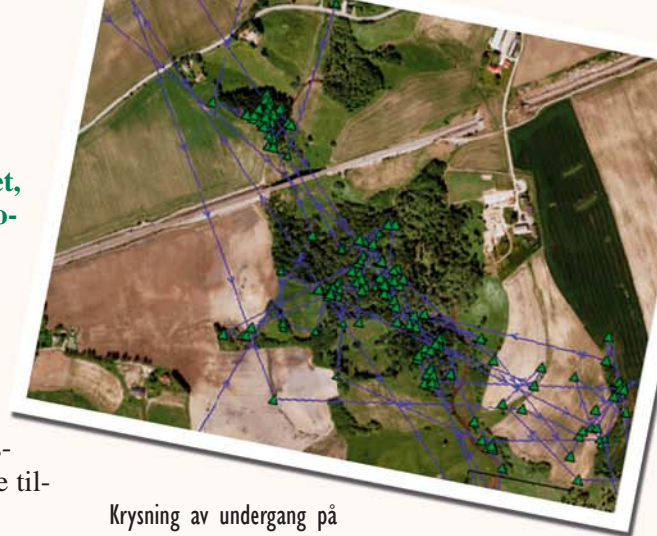
Prosjektet er i gang satt for å evaluere gjennomførte vilttiltak langs vei og jernbane på Øvre Romerike, samt undersøke hvordan arealbruken påvirker elgbestanden i området. Det inngår i Vegdirektoratets program for etterundersøkelser av viltrelaterte tiltak langs riks- og fylkesvegnettet. For å redusere antall viltulykker, barrierevirkning og ødeleggelse av leveområder, har Statens vegvesen de siste 10-15 årene brukt store beløp på viltrelaterte tiltak langs vegnettet. Det foreligger likevel ingen systematisk undersøkelse som dokumenterer effekten av disse tiltakene.

Øvre Romerike er vurdert til å være det best eigna området i landet for å undersøke hvilken effekt store naturinngrep som veg, jernbane og bebyggelse har på dyrelivet. Dette fordi:

- Sesongtrekket mellom Romeriksåsene og Romerikssletta er et av landets mest markerte og Romerikssletta er et av de best kartlagte vinterbeiteområder for elg i landet.
- Presset for å utnytte arealene i området til utbyggingsformål er stort.
- Flere viltpassasjer er etablert i forbindelse med jernbane og veger i området
- Det finnes gode data om elgen på Romerikssletta fra tidligere undersøkelser

## Prosjektet vil:

- **Gi verdifull og nødvendig kunnskap om trafiksikkerhet, viltulykker og bevaring av biologisk mangfold ved planlegging av nye vegstrekninger**  
Prosjektet vil fremskaffe ny kunnskap om effekten av avbøtende vilttiltak. Erfaringene og kunnskapen vil være et viktig grunnlag for plassering og utforming av liknende tiltak ved planlegging av nye vegstrekninger. Dette vil sikre kostnadseffektive løsninger som ivaretar hensynet til trafiksikkerhet for trafikanter og behovet for sikker kryssing for viltet.
- **Være et godt faglig grunnlag for regional og lokal arealplanlegging og arealbruk på Øvre Romerike**  
Et viktig mål for prosjektet vil være å framskaffe kunnskap til bruk for den kommunale og fylkeskommunale arealplanleggingen ved lokalisering av bolig- og næringsområder, nye samferdselstiltak, samt viktige områder for bevaring av biologisk mangfold.



Krysning av undergang på  
Gardermobanen øst for E6.

- **Dekke forpliktelsene om oppfølging av avbøtende vilttiltak for "E6 prosjektet Gardermoen-Biri", samt miljøoppfølgingskrav fra Gardermouthbyggingen.**

## Organisering og samarbeid

Prosjektet har hittil vært finansiert av Statens vegvesen Region øst, Statens vegvesen Vegdirektoratet, Fylkesmannen i Oslo og Akershus og Direktoratet for naturforvaltning.

Fylkesmannen i Oslo og Akershus er prosjekteier, mens prosjektet ledes av en styringsgruppe hvor finansieringsinstansene og representanter fra Øvre Romerike Elgregion og Eidsvoll kommune deltar. Faun Naturforvaltning AS er engasjert til prosjektledelse og faglig arbeid. Det er så langt inngått faglig samarbeid med UMB, NINA og Veterinærinstituttet.